

MAPA DO CELÓW PROJEKTOWYCH  
skala 1:500

Woj. Lubelskie  
Pow. Zamojski  
Jedn. ewid.: 062010\_2 Skierbieszów  
Obręb ewid.: 062010\_2.0015 Sady  
Dz. ewid.: 215  
Ark. ewid.: 1

Niniejsza mapa została opracowana  
w oparciu o istniejącą mapę zasadniczą w skali 1:1000  
nr sekcji: 8.14.3.15.23.2  
uzupełnioną pomiarem sytuacyjno-wysokościowym

Mapa aktualna na dzień 07.08.2017 r.

Nr ks.rob. 201/2017  
Układ odniesienia: PL-2000/8  
Układ wysokości: PL-KRON86-NH  
KERG: GKN.6640.1747.2017

GEODETA UPRAWNIONY  
inż. Konrad Nowak  
upr. zawod. nr 20280  
Sporządził: .....  
Zamość dn. 16.08.2017

Podmiot Wykonujący  
GEODEZJA  
Konrad Nowak  
ul. Jana Kińskiego 66, 22-400 Zamość  
tel. 605 746 155  
NIP 922 235 98 29 REGON 080609622  
www.geodezja-zamosc.pl

LEGENDA  
Granice zaznaczone kolorem niebieskim nie spełniają wymagań  
określonych w rozp. Ministra Rozwoju Regionalnego i Budownictwa z dn.  
29 marca 2001 r. w sprawie ewidencji gruntów i budynków  
(Dz. U. z 2001 r. Nr 38, poz. 454 z późn. zm.) oraz obowiązujących  
standardach technicznych – podstawa prawna par. 86 ust. 1 rozporządzenia

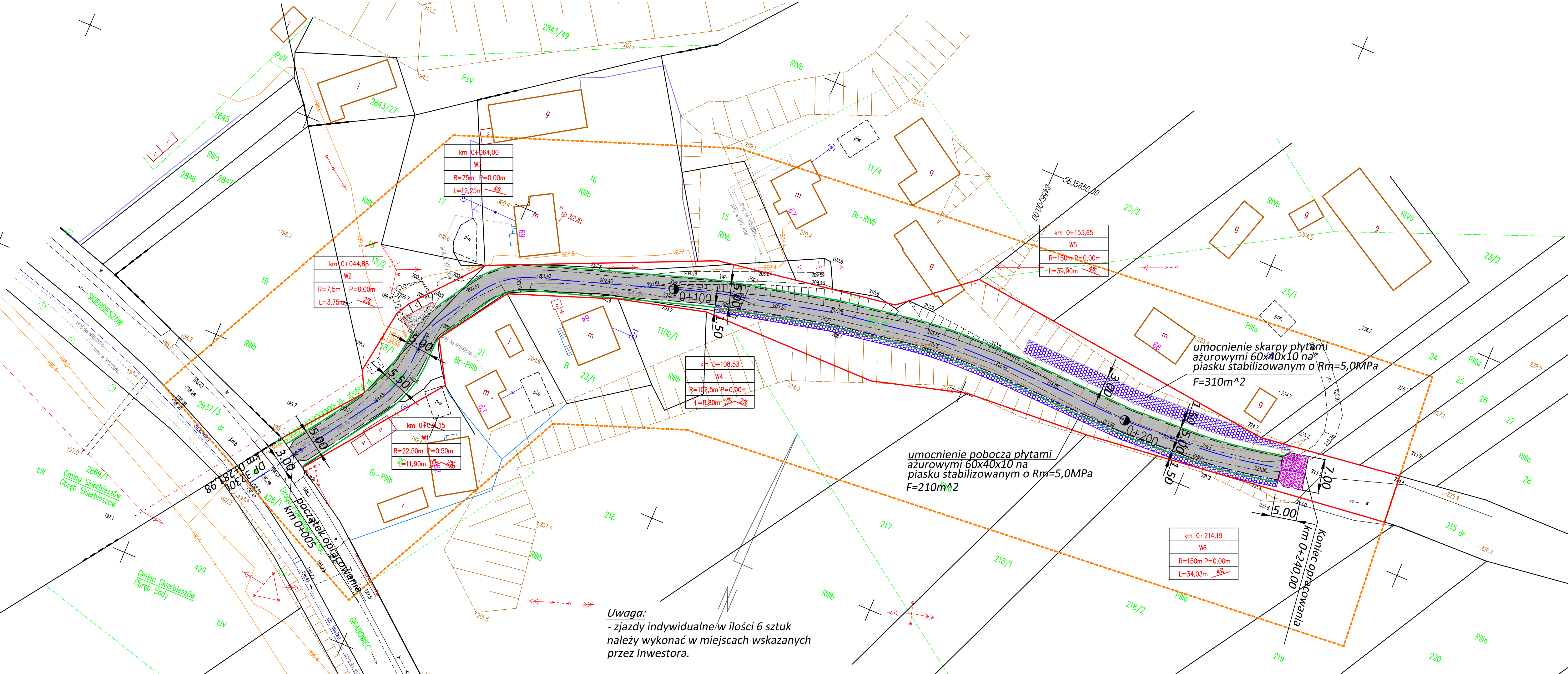
Niniejsza mapa została wykonana bez ustalenia obciążeń służebnościami  
gruntowymi ujawnionymi w Księgach Wieczystych w granicach  
projektowanej inwestycji budowlanej

Poświadczam, że niniejszy dokument został opracowany w wyniku prac geodezyjnych i kartograficznych, których rezultaty zawiera operat techniczny wpisany do ewidencji materiałów państwowego zasobu geodezyjnego i kartograficznego	
Ogran prowadzący państwowy zasob geodezyjny i kartograficzny	STAROSTA ZAMOJSKI
Identyfikator ewidencyjny materiału zasobu - operatu technicznego	7.0620.2017.1648
Data wpisania operatu technicznego do ewidencji materiałów zasobu	23 SIE. 2017
Imię, nazwisko i podpis osoby reprezentującej organ	05 WRZ. 2017

STAROSTA  
mgr inż. Marek Korona  
KIEROWNIK  
dokumentacji Geodezyjnej i Kartograficznej

- Legenda:
- proj. nawierzchnia asfaltowa
  - krawężń jezdni drogi gminnej
  - projektowany pas drogowy drogi gminnej
  - istniejący pas drogowy drogi gminnej
  - działka powstała w wyniku podziału geodezyjnego
  - działka przeznaczona do podziału geodezyjnego

Zakład Usług Budowlano-Drogowych „Drogbud” Łukasz Michalski , Mokre 24D, 22-400 Zamość.			
INWESTOR: Gmina Skierbieszów ul. Rynek 1, 22-420 Zamość			
TEMAT: "Budowa drogi gminnej nr 116319L w miejscowości Sady, gmina Skierbieszów."			
Mapa przedstawiająca planowany przebieg drogi gminnej.			
Funkcja	Imię i Nazwisko	Podpis	Numer uprawnień
Projektant:	Łukasz Michalski		LUB/0169/POOD/13
Sprawdzający:	Grzegorz Waszczuk		LUB/0152/PWOD/11
			SKALA 1:500
			DATA XII 2017
			RYŚ. 2



Uwaga:  
- zjazdy indywidualne w ilości 6 sztuk  
należy wykonać w miejscach wskazanych  
przez Inwestora.