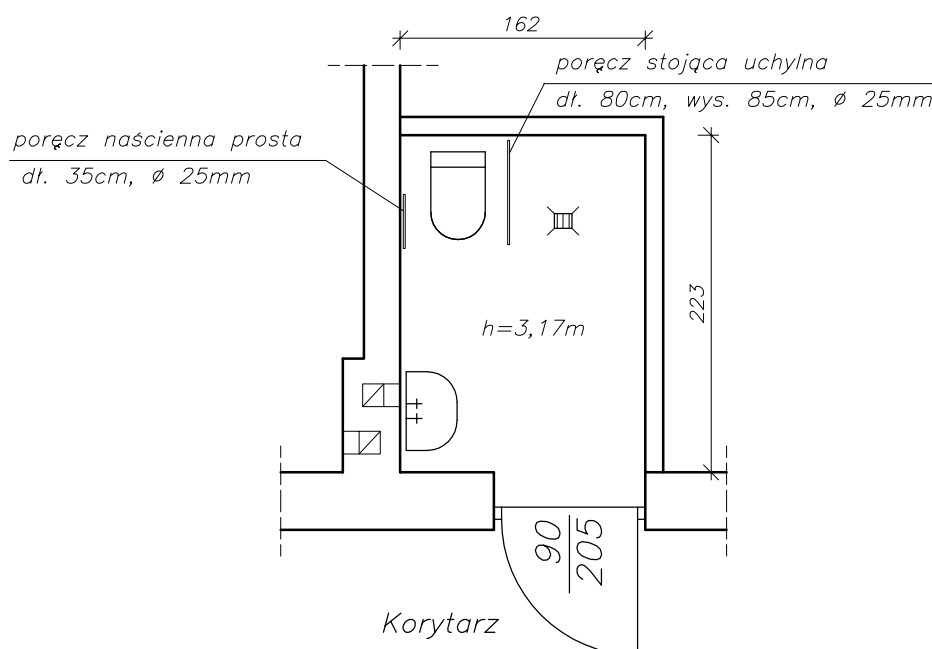


Sanitariat męski dla niepełnosprawnych

Skala 1:50



Elementy wykończeniowe:

- okładzina ścian z glazury do wys. 2,00m
- ściany powyżej glazury – tynk cem.-wapienny, malowanie emulsyjne,
- posadzka terakota,
- jeden punkt świetlny, sufitowy.

NAZWA I ADRES OBIEKTU:	Warsztat Terapii Zajęciowej w Lipinie Starej Lipina Stara 48, 22-420 Skierbieszów	ETAP: INWENTARYZACJA
INWESTOR:	Gmina Skierbieszów Rynek 1, 22-420 Skierbieszów	SKALA: 1:50
PRZEDMIOT RYSUNKU:	Roboty remontowe obiektu Warsztat Terapii Zajęciowej w Lipinie Starej Rzut sanitariatu męskiego dla niepełnosprawnych - inwentaryzacja	NR RYSUNKU: 05
OPRACOWAŁ:	inż. Bernard Grabski	DATA: luty 2021
		PODPIS: