

Nr jednostki rejestrowej G.247
Tytuł własności: Księga Wieczysta nr ZA1Z/00091535/9

STAN WEDŁUG EWIDENCJI GRUNTÓW I BUDYNKÓW

L. p.	Numer		Bliższe określenie położenia	Rodzaj użytku	Klasa	Powierzchnia			
	Mapy	Działki				Użytków		Działki	
						ha		ha	
1	1	18	Sady	R	IIIb	0	13	0	13
REJESTR ZMIAN DO PROJEKTU PODZIAŁU									
1	1	18/1	Sady	Tp	-	0	0149	0	0149
2	1	18/2	Sady	R	IIIb	0	12	0	12

Pole powierzchni wydzielanej działki o projektowanym numerze 18/1 obliczono z dokładnością zapisu do 0.0001 ha, zgodnie ze standardami technicznymi, wynikającymi z Rozporządzenia Ministra Rozwoju Regionalnego i Budownictwa z dnia 29 marca 2001 r. w sprawie ewidencji gruntów i budynków /Dz. U. z 2016, poz. 1034 z późn. zm./, W myśl §8 pkt.1 Rozporządzenia Rady Ministrów z dn. 07.12.2004 r. w sprawie sposobu i trybu dokonywania podziałów nieruchomości /Dz. U. Nr 268, poz. 2663/ pole powierzchni pozostałej część działki podlegającej podziałowi tj. 18/2 obliczono w wyniku różnicy pola powierzchni tej działki z powierzchnią działki wydzielanej i zapisano z taką samą precyzją zapisu jak pole powierzchni działki podlegającej podziałowi, wykazane w ewidencji gruntów i budynków.

Wykonawca: Zamość 20.03.2018 r.

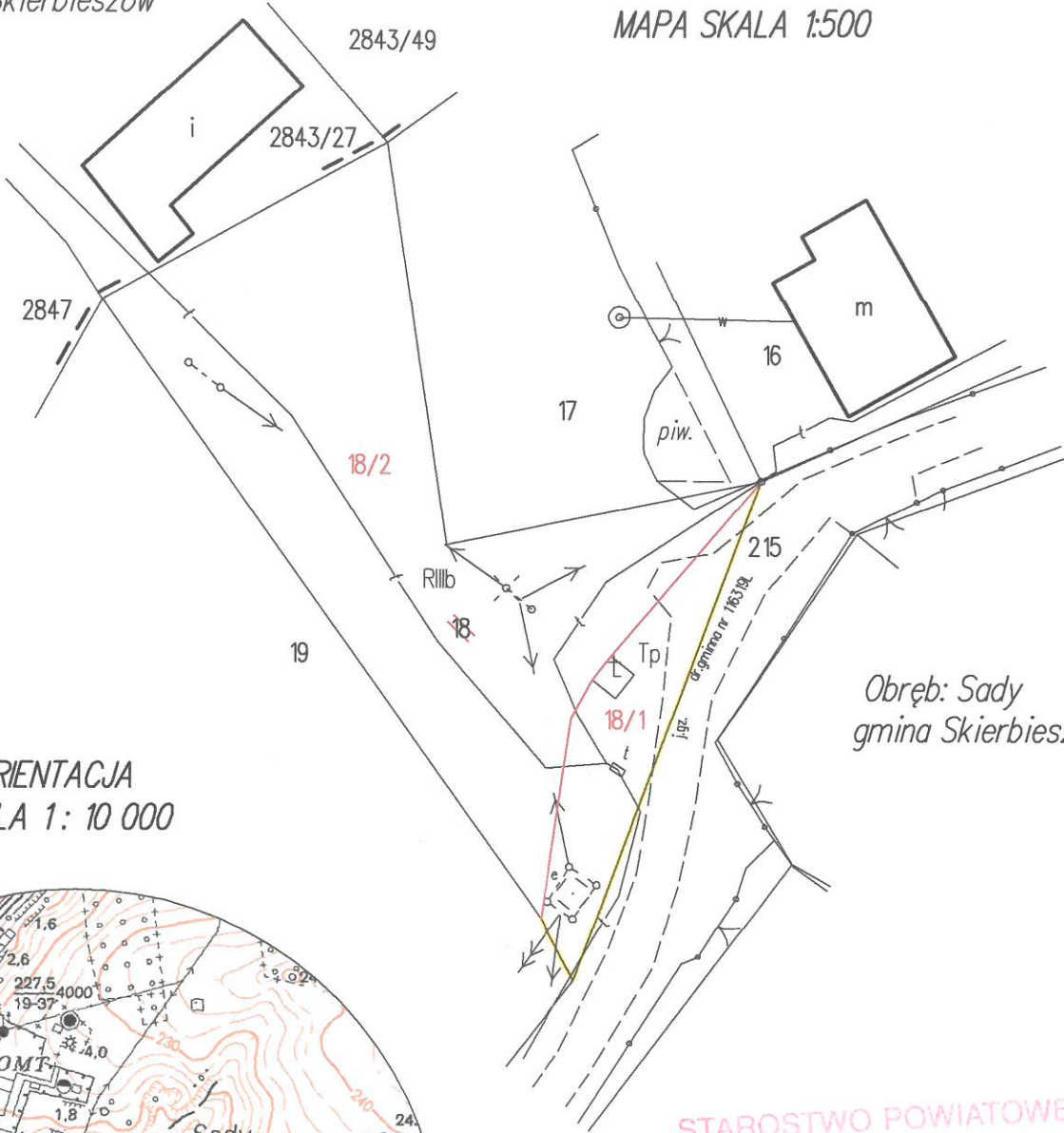
GEODETA UPRAWNIONY
Inż. Konrad Nowak
upr. zawod. nr 20280

Poświadczam, że niniejszy dokument został opracowany w wyniku prac geodezyjnych i kartograficznych, których rezultaty zawiera operat techniczny wpisany do ewidencji materiałów państwowego zasobu geodezyjnego i kartograficznego	
Oрган prowadzący państwowy zasób geodezyjny i kartograficzny	STAROSTA ZAMOJSKI
Identyfikator ewidencyjny materiału zasobu - operatu technicznego	P.0620.2018.596
Data wpisania operatu technicznego do ewidencji materiałów zasobu	05 KW. 2018
Imię, nazwisko i podpis osoby reprezentującej organ	

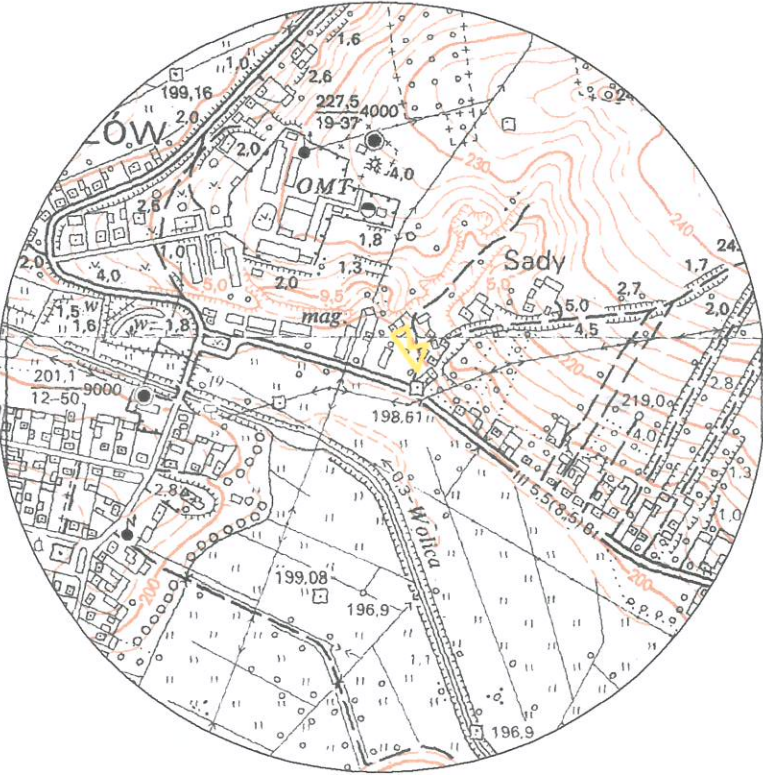
up. STAROSTY
mgr inż. Mariusz Korona
Powiatowego Ośrodka
mentacji Geodezyjnej i Kartograficznej

Obręb: Skierbieszów
gmina Skierbieszów

MAPA SKALA 1:500



ORIENTACJA
SKALA 1: 10 000



STAROSTWO POWIATOWE
w ZAMOŚCIU
ul. Przemysłowa 4, 22-400 Zamość

Załącznik do decyzji
Nr 2/2018
dnia 18.05.2018

z up. STAROSTY
mgr inż. arch. Adriana Sędiak
KIEROWNIK WYDZIAŁU
Architektury i Budownictwa

Województwo: lubelskie
Powiat: zamojski
Jednostka ew.: 062010 2 Skierbieszów
Obręb ewidencyjny: 0015 – Sady
Obiekt: dz. nr 18; ark. 1
Sekcja: 8.14.3.15.2.3.3
Nr rob.: 30/2018
KERG: GGN. 6640.293.2018

MAPA Z PROJEKTEM PODZIAŁU NIERUCHOMOŚCI
OPRACOWANYM W TRYBIE PRZEPISÓW USTAWY Z DNIA 10 KWIEŹNIA 2003 r.
O SZCZEGÓLNYCH ZASADACH PRZYGOTOWANIA I REALIZACJI INWESTYCJI
W ZAKRESIE DRÓG PUBLICZNYCH /t.j. Dz.U. 2017, poz. 1496/

Wykazane na mapie granice wydzielanej
działki o projektowanym numerze 18/1
oznaczone kolorem żółtym
są zgodne z danymi ewidencyjnymi.

Wykonał: Konrad Nowak – upr. geod. nr 20280

Zamość dnia: 20.03.2018 r.

GEODEZJA
KONRAD NOWAK
ul. Jana Kilińskiego 66 22-400 Zamość,
tel. 606 746 155
NIP 922-235-98-29 REGON 060609622
www.geodezja-zamosc.pl